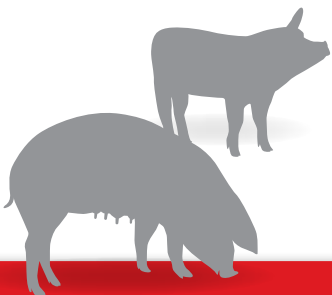


# ALMACENAMIENTO DE ALIMENTO



**DISEÑADO PARA MAXIMIZAR  
EL RENDIMIENTO.  
CUMPLIMIENTO COMPROBADO.™  
(DESIGNED TO PERFORM. PROVEN TO DELIVER.™)**



# ALMACENAMIENTO DE ALIMENTO

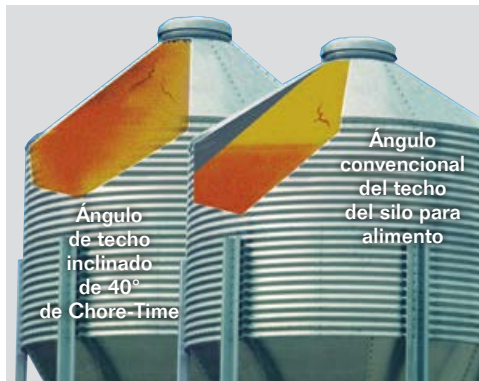
## MÁXIMO RENDIMIENTO Y CONFIABILIDAD

El silo para alimento es el elemento central de cualquier sistema de alimentación. Si el silo le falla, el sistema se detiene. El sistema de manejo de alimento ALL-OUT® de Chore-Time supera el estándar de la industria por su durabilidad y confiabilidad. El diseño innovador y las características de los silos para alimento más modernos de Chore-Time y sus accesorios ofrecen soluciones para mejorar la productividad y el rendimiento de los silos en su producción. Los accesorios para el silo para alimento de Chore-Time también agregan más valor y comodidad al sistema de alimentación, ya que ayudan a facilitar las tareas de alimentación.

### Sistema ALL-OUT® para un rendimiento "máximo" del silo para alimento

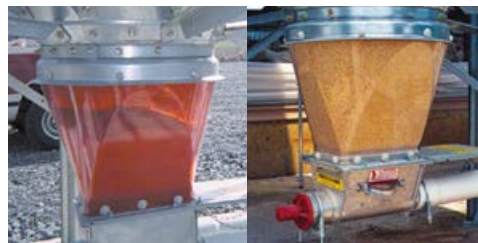
- ▶ El diseño del silo del sistema ALL-OUT® ofrece una mayor longevidad y permite un flujo masivo uniforme del alimento que sale del silo para un rendimiento de alimentación en el que el primero en entrar es el primero en salir.
- ▶ Los silos para alimento de Chore-Time se fabrican en nuestra propia fábrica con los más altos estándares de calidad.
- ▶ Los fabricantes de los silos prefieren la fabricación de precisión de Chore-Time porque significa que estos silos se ensamblan fácilmente para ahorrar tiempo y mano de obra durante la construcción.
- ▶ EL DIÁMETRO DEL SILO PARA ALIMENTO DE CHORE-TIME® oscila entre 1,8 y 4,6 m (6 a 15 pies). También hay disponibles silos de mayor tamaño.
- ▶ Las láminas se forman usando corrugación estándar de 68 mm (2,66 pulgadas) de acero galvanizado de larga duración, en calibres que oscilan entre 8 y 20.
- ▶ Las tapas del silo, los collares, las láminas de tolva y los paneles de techo reciben la misma atención cuidadosa que las láminas.
- ▶ Las tolvas están disponibles en ángulos de 60 y 67 grados para adaptarse a los requisitos del cliente, con base en el tipo de alimento que se desee almacenar.
- ▶ Las patas del silo se fabrican de acero galvanizado de servicio pesado a fin de obtener una estructura tipo columna formada con seis curvas o "quiebres" separados que le dan mayor resistencia.
- ▶ Los silos se ensamblan usando pernos de sellado de silo grado 8 de alta resistencia, con recubrimiento especial JS-1000™, resistente a los efectos del clima.
- ▶ Los pernos opcionales con cabeza encapsulada en polipropileno proporcionan una mayor resistencia a la corrosión.

La marca comercial JS-1000 no es propiedad ni tiene licencia de CTB.



#### INCLINACIÓN DEL TECHO DE 40°

- ▶ Los techos del silo para alimento de Chore-Time cuentan con un ángulo de 40 grados para ofrecer la máxima capacidad de llenado.
- ▶ El perfil más alto del techo hace que el agujero de llenado sea más visible para los sinfines de los camiones de alimento.



#### BOTAS SUPERIORES DE POLICARBONATO

- ▶ Disponible en polycarbonato rojo translúcido para mayor durabilidad y resistencia a los impactos.
- ▶ Hay un modelo transparente opcional disponible.
- ▶ Disponible en configuraciones rectas, de 30 grados, simple o doble.
- ▶ Diseñado para el sistema de sinfín sin núcleo FLEX-AUGER® de Chore-Time y también funciona con sinfines de núcleo sólido de 102 mm (4 pulgadas) y 152 mm (6 pulgadas).
- ▶ La transición de la bota proporciona un flujo uniforme de alimento y ofrece la posibilidad de inspeccionar visualmente el flujo de alimento hacia la bota del silo y el sistema de sinfín.



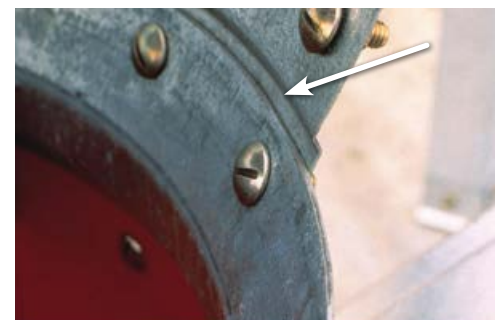
#### TAPA SPRING-LOCK®

- ▶ La tapa exclusiva SPRING-LOCK® cuenta con una acción positiva de cerrado impulsada por resorte, pero se abre fácilmente con una sola mano.
- ▶ Su diseño patentado resiste el viento y evita la entrada de nieve y lluvia.
- ▶ Cuando está abierta, la tapa se desliza hacia abajo y fuera del paso del sinfín del camión de alimento.
- ▶ También permite la localización remota de la apertura de silo para facilitar las medidas de bioseguridad.



#### CUBIERTA PROTECTORA HYDROSHIELD®

- ▶ La cubierta protectora HYDROSHIELD® canaliza la humedad para que caiga por fuera de la pared lateral del silo para impedir que ingrese en la tolva y la bota del silo.
- ▶ Característica estándar para todos los silos para alimento de Chore-Time.



#### SUPERFICIE INTERIOR LISA

- ▶ El extremo inferior de los paneles de tolva del silo de Chore-Time está desplazado para proporcionar un sellado más hermético y una superficie interior lisa que facilita el flujo de alimento.



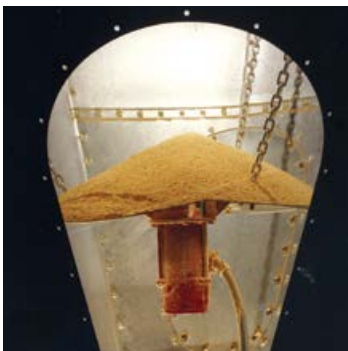
# ALMACENAMIENTO DE ALIMENTO

## CARACTERÍSTICAS DESTACADAS DEL SILO



**PUERTA DE ACCESO A LA TOLVA**

- > La puerta de acceso a la tolva ACCESS PLUS® opcional permite limpiar fácilmente el silo desde el suelo.
- > El panel de la puerta se eleva hacia afuera a fin de facilitar el acceso al interior del silo.



**CONTROL SHAKER-PLATE®**

- > La opción patentada de control de flujo de material SHAKER-PLATE® vibra para generar el flujo de masa del alimento almacenado.



**ABERTURA DE TOLVA DE 16 PULGADAS**

- > La popular abertura de tolva de 406 mm (16 pulgadas) de diámetro de Chore-Time y bota de silo son estándar.
- > La abertura de tolva y la bota opcionales de 635 mm (25 pulgadas) de diámetro le ofrecen una mayor versatilidad de funcionamiento. Hay transiciones de acero galvanizado disponibles.



**ABERTURA DE TOLVA DE 635 mm (25 pulgadas)**



**SISTEMA DE BALANZA WEIGH-MATIC®**

- > El sistema de balanza digital WEIGH-MATIC® usa celdas de carga con compensación de temperatura para proporcionar pesos de inventario de alimento de gran precisión en tiempo real.
- > Esta opción de silo ayuda a manejar mejor el alimento almacenado en silos individuales, ¡sin tener que subir a los silos!



**VENTANAS DE VISUALIZACIÓN DEL ALIMENTO**

- > Hay disponibles ventanas de visualización del alimento opcionales que se adaptan a la pared lateral del silo o a la tolva.
- > Compruebe los niveles de alimento sin subir al silo para alimento.



**VÁLVULA DESLIZANTE DE LA TOLVA**

- > El conjunto único de válvula deslizante de la tolva es una opción que proporciona una forma alternativa de extraer fácilmente pequeñas cantidades de alimento de un silo para alimento.



**SISTEMA DE ESCALERILLA DE ALTA RESISTENCIA**

- > El sistema de escalerilla de alta resistencia se atornilla firmemente al techo y a la pared lateral del silo.
- > La escalerilla de techo es estándar en todos los silos de 2,1 m (7 pies) de diámetro y más grandes.
- > El sistema opcional de escalerilla en la pared lateral incluye un barandal patentado en la parte superior para facilitar la transición de la escalerilla en la pared lateral a la escalerilla en el techo.
- > Los peldaños de la escalerilla están fabricados con tubería redonda de acero galvanizado firmemente unidos a los rieles laterales de la escalerilla y proporcionan un agarre seguro y cómodo para subir con facilidad.
- > El diseño de la escalerilla de la pared lateral incluye mucho espacio entre los peldaños y la pared del silo para una estabilidad firme.



**PUERTA DE SEGURIDAD PARA LA ESCALERILLA**

- > La puerta de seguridad para la escalerilla opcional ayuda a los criadores de cerdos en sus medidas de bioseguridad al restringir el acceso no autorizado a la escalerilla del silo para alimento.



**PELDAÑOS DE LA ESCALERILLA**



**ACCIONADORES DE CORREDERA DE BOTA**

- > Hay accionadores manuales y automáticos disponibles para permitir un funcionamiento sencillo y sin problemas del registro de abertura/cerrado en la bota de silo.
- > El accionador automático de la corredera de la bota maneja la existencia de alimento para cambiar automáticamente de silo y evitar que los sistemas de alimentación funcionen vacíos y que los cerdos se queden sin alimento.
- > Si los dos silos quedan vacíos o si se presenta un problema en el flujo de alimento, el accionador automático desactiva el sistema de reparto de alimento y genera una alerta.



**ACCIONADOR DE CORREDERA DE BOTA MANUAL**

# ALMACENAMIENTO DE ALIMENTO



## SISTEMA DE MANEJO DE ALIMENTO ALL-OUT®

Chore-Time y su empresa hermana, Brock, llevan suministrando silos para alimento a la industria de los cerdos desde 1957. Trazaron el camino para actualizar el diseño del silo para incluir características que ofrezcan soluciones a los problemas más comunes de la industria. El silo para alimento de Chore-Time continúa ofreciendo actualmente la resistencia, la calidad, el diseño y la garantía de respaldo que dan como resultado un silo en el que usted puede confiar para obtener un servicio confiable durante años.

### Selección de tamaño de tolva del silo (hay modelos adicionales también disponibles)

Se incluye el techo de 40°, La tapa SPRING-LOCK® y la cubierta protectora HYDROSHIELD®

MODELO	CAPACIDAD 40 LB/PIE CÚBICO 641 KG/M <sup>3</sup>				ALTURA DE LLENADO PIES Y PULGADAS/M	
	TONS EE. UU.	TONS M	PIES CÚBICOS	M CÚBICO		
<b>Silos de 1,8 metros (6 pies) de diámetro con tolva de 60°</b>						
1,8 M 1 anillo	3,1	2,8	156,9	4,44	11 pies 6 pulg.	3,5
1,8 M 2 anillos	4,6	4,2	231,9	6,57	14 pies 2 pulg.	4,3
1,8 M 3 anillos	6,1	5,6	306,9	8,69	16 pies 10 pulg.	5,1
1,8 M 4 anillos	7,6	6,9	381,9	10,81	19 pies 6 pulg.	5,9
<b>Silos de 2,1 metros (7 pies) de diámetro con tolva de 67°</b>						
2,1 M 1 anillo	4,9	4,5	245,6	6,95	14 pies 9 pulg.	4,5
2,1 M 2 anillos	6,9	6,3	347,0	9,83	17 pies 5 pulg.	5,3
2,1 M 3 anillos	9,0	8,1	448,4	12,70	20 pies 1 pulg.	6,1
2,1 M 4 anillos	11,0	10,0	549,8	15,57	22 pies 9 pulg.	6,9
2,1 M 5 anillos*	13,0	11,8	651,2	18,44	25 pies 5 pulg.	7,7
2,1 M 6 anillos*	15,1	13,7	752,6	21,31	28 pies 1 pulg.	8,6
<b>Silos de 2,7 metros (9 pies) de diámetro con tolva de 60°</b>						
2,7 M 1 anillo	8,6	7,8	427,6	12,11	15 pies 7 pulg.	4,8
2,7 M 2 anillos	12,0	10,8	597,6	16,92	18 pies 3 pulg.	5,6
2,7 M 3 anillos	15,4	13,9	767,6	21,74	20 pies 11 pulg.	6,4
2,7 M 4 anillos	18,8	17,0	937,6	26,55	23 pies 7 pulg.	7,2
2,7 M 5 anillos*	22,2	20,1	1107,6	31,36	26 pies 3 pulg.	8,0
2,7 M 6 anillos*	25,6	23,2	1277,6	36,18	28 pies 11 pulg.	8,8
2,7 M 7 anillos*	28,9	26,2	1442,6	40,85	31 pies 7 pulg.	9,6

MODELO	CAPACIDAD 40 LB/PIE CÚBICO 641 KG/M <sup>3</sup>				ALTURA DE LLENADO PIES Y PULGADAS/M	
	TONS EE. UU.	TONS M	PIES CÚBICOS	M CÚBICO		
<b>Silos de 3,7 metros (12 pies) de diámetro con tolva de 60°</b>						
3,7 M 1 anillo	17,8	16,1	887,5	25,13	19 pies 5 pulg.	5,9
3,7 M 2 anillos	23,7	21,5	1186,0	33,58	22 pies 1 pulg.	6,7
3,7 M 3 anillos	29,7	26,9	1484,4	42,03	24 pies 9 pulg.	7,5
3,7 M 4 anillos*	35,7	32,3	1782,9	50,49	27 pies 5 pulg.	8,4
3,7 M 5 anillos*	41,6	37,8	2081,3	58,94	30 pies 1 pulg.	9,2
3,7 M 6 anillos*	47,6	43,2	2379,9	67,39	32 pies 9 pulg.	10,0
3,7 M 7 anillos*	53,6	48,6	2678,3	75,84	35 pies 5 pulg.	10,8
<b>Silos de 4,6 metros (15 pies) de diámetro con tolva de 60°</b>						
4,6 M 2 anillos*	41,5	37,7	2076,0	58,79	25 pies 10 pulg.	7,9
4,6 M 3 anillos*	50,9	46,1	2542,5	72,00	28 pies 6 pulg.	8,7
4,6 M 4 anillos*	60,2	54,6	3008,6	85,19	31 pies 2 pulg.	9,5
4,6 M 5 anillos*	69,5	63,0	3474,9	98,40	33 pies 10 pulg.	10,3
4,6 M 6 anillos*	78,8	71,5	3941,2	111,60	36 pies 6 pulg.	11,1
4,6 M 7 anillos*	88,2	80,0	4407,5	124,81	39 pies 2 pulg.	11,9
4,6 M 8 anillos*	97,5	88,4	4873,8	138,01	41 pies 10 pulg.	12,8

Los modelos de silo para alimento de 3 anillos de 2,7 m (9 pies) y más grandes cuentan con ángulos de refuerzo de tolva y un collar soldado de acero de calibre grueso para ayudar a que el silo mantenga su forma durante muchos años de uso intenso.

\*Incluye la jaula de seguridad para la escalerilla. Las jaulas de seguridad se incluyen como una característica estándar para las escalerillas de silo de más de 6 m (20 pies) de altura, de acuerdo con las normas OSHA en los EE. UU.

